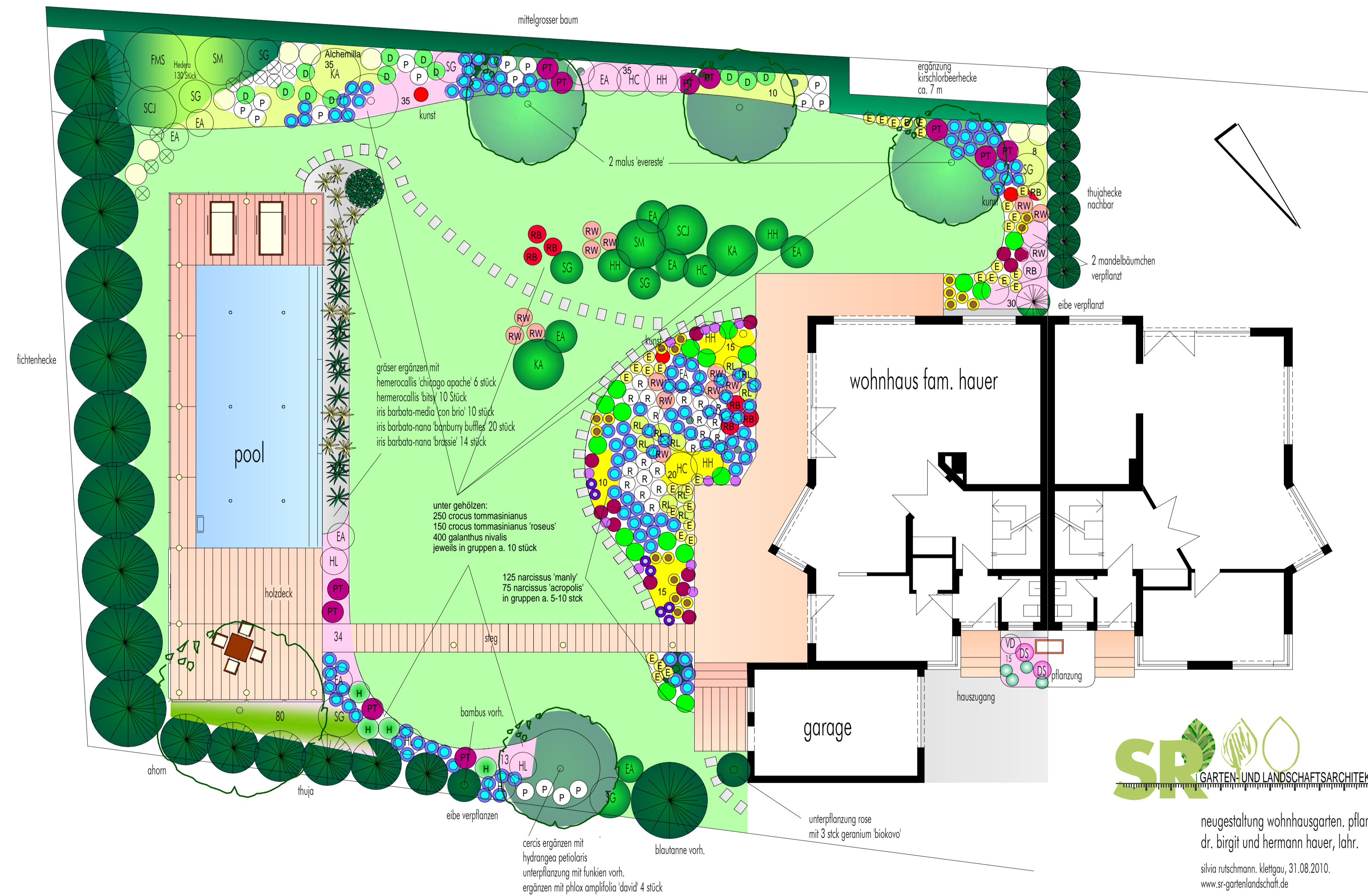


neugestaltung wohnhausgarten. bestand m 1:100.
 dr. birgit und hermann hauer, lahr.

silvia rutschmann. klettgau, 18.06.2010.
 www.sr-gartenlandschaft.de

LEGENDE PFLANZLIEFERUNG

Symbol	Pflanze, botanisch	Pflanze, deutsch	Stückzahl
GEHÖLZE			
EA	<i>Euonymus alatus</i> 'Compactus'	Geflügeltes Pfaffenhütchen	10
FMS	<i>Fargesia murielae</i> 'Simba'	Bambus, horstig, 2-2,5 m	130
HC	<i>Hedera helix</i> 'Plattensee'	Efeu	3
HH	<i>Hibiscus</i> 'Coelestis'	Hibiskus, blauviolett	3
HH	<i>Hibiscus</i> 'Helena'	Hibiskus, weiss	4
HL	<i>Hydrangea petiolaris</i>	Kletter-Hortensie	1
HL	<i>Hydrangea macrophylla</i> 'Lanarth White'	Teller-Hortensie, weiss	3
HL	<i>Hydrangea macrophylla</i> 'Lanarth White'	Teller-Hortensie, weiss	1
KA	<i>Kalkwützie</i>	Kalkwützie	3
KA	<i>Malus Evereste</i>	Zierapfel	3
KA	<i>Prunus laurocerasus</i> 'Herbergii'	Kirschlorbeer	20
RB	<i>Rosa</i> 'Burghausen'	Strauchrose, hellrot	8
R	<i>Rosa</i> 'Escimo'	Bodendeckrose, weiss	20
RL	<i>Rosa</i> 'Lichtkönigin Lucia'	Strauchrose, zitronengelb	10
RL	<i>Rosa</i> 'Westerland'	Strauchrose, lachsrosa-orange	15
SG	<i>Spiraea x cinerea</i> 'Grefsheim'	Spierstrauch	8
SCJ	<i>Syringa</i> Hybr. 'Charles Joly'	Flieder, purpurrot	1
SM	<i>Syringa</i> Hybr. 'Mme Lemoine'	Flieder, weiss	1
VD	<i>Viburnum davidii</i>	Immergrüner Kissen-Schneeball	1
STAUDEN, GRÄSER UND FARNE			
DS	<i>Alchemilla mollis</i>	Frauenmantel	53
DS	<i>Anemone</i> Jap. 'Honorine Jobert'	Anemone, weiss	10
DS	<i>Arunco</i> dioicus	Wald-Geißbart	8
DS	<i>Aster dumosus</i> 'Herbstgruß vom Bresserhof'	Aster, blauviolett	7
DS	<i>Dicentra spectabilis</i>	Tränendes Herz	2
D	<i>Dryopteris filix-mas</i>	Wurmfarn	12
E	<i>Euphorbia polychroma</i>	Gold-Wolfsmilch	33
H	<i>Geranium x cantabrigiense</i> 'Biokovo'	Storchschnabel, weissrosa	162
H	<i>Geranium</i> Hybride 'Rozanne'	Storchschnabel, blau	122
H	<i>Hemerocallis</i> Hybr. 'Chicago Apache'	Taglilie, blutrot	6
H	<i>Hemerocallis</i> Hybr. 'Bitsy'	Taglilie, zitronengelb	10
H	<i>Hosta</i> Hybr. 'Francee'	Funkie	4
H	<i>Hosta undulata</i> 'Univittata'	Funkie	4
H	<i>Iris barbata-nana</i> 'Brassie'	Iris, niedrig, goldgelb	14
H	<i>Iris barbata-nana</i> 'Banburry Buffles'	Iris, niedrig, tiefblau	20
H	<i>Iris barbata-media</i> 'Con Brio'	Iris, mittel, blau-rot	10
H	<i>Pennisetum alopecuroides</i> 'Hameln'	Lampenputzergas	18
P	<i>Phlox amilifolia</i> 'David'	Phlox, weiss	16
PT	<i>Polygonum amplexicaule</i> 'Taurus'	Halbhoher Kerzen-Knöterich	11
PT	<i>Rudbeckia fulgida</i> var. 'sullivantii' 'Goldsturm'	Sonnenhut	19
PT	<i>Sedum</i> Hybr. 'Immergrünchen'	Fetthenne, niedrig	60
PT	<i>Sedum Telephium</i> -Hybr. 'Herbstfreude'	Fetthenne, 50 cm	13
PT	<i>Tiarella wherryi</i>	Schaumblüte	80
PT	<i>Thymus serpyllum</i> 'Coccineus'	Thymian	11
ZWIEBELGEWÄCHSE			
	<i>Crocus tommasinianus</i>	Elfen-Krokus,	250
	<i>Crocus tommasinianus</i> 'Roseus'	Elfen-Krokus, rosa	150
	<i>Galanthus nivalis</i>	Schneeglöckchen	400
	<i>Narcissus 'Acropolis'</i>	Narzisse, gefüllt, weiss	75
	<i>Narcissus 'Manly'</i>	Narzisse, gefüllt, hellgelb	125



SR GARTEN-UND LANDSCHAFTSARCHITEKTUR
 neugestaltung wohnhausgarten. pflanzplan m 1:100.
 dr. birgit und hermann hauer, lahr.
 silvia rutschmann, klettgau, 31.08.2010.
 www.sr-gartenlandschaft.de